



www.johnsonhardware.com

INSTRUCTIONS

206 BPIVS BOTTOM PIVOT SET

FOR 1-3/8" (35mm) to 1-3/4" (45mm) DOORS
POUR PORTES DE 35mm ET 45mm
PARA PUERTAS DE 35mm A 45mm

Maximum panel size

100FD* 3/0 X 9/0 Panel 100 lbs. ea.
100RD* 2/6 X 9/0 Panel 65 lbs. ea.
200FD* 4/0 X 9/0 Panel 125 lbs. ea.
200RD* 3/0 X 9/0 Panel 75 lbs. ea.

Dimensions maximales de panneaux

100FD* 910mm X 2740mm 45 kg. chq.
100RD* 750mm X 2740mm 30 kg. chq.
200FD* 1218mm X 2740mm 57 kg. chq.
200RD* 910mm X 2740mm 35 kg. chq.

Tamaño máximo de panel

100FD* 910mm X 2740mm 45 kg. c/u
100RD* 750mm X 2740mm 30 kg. c/u
200FD* 1218mm X 2740mm 57 kg. c/u
200RD* 910mm X 2740mm 35 kg. c/u

- * Minimum Hinge Size: 3" X 3" Mortised Hinge 50 lbs. ea.
- * Dimension minimale de la chamière: 75mm X 75mm chamière encastrée de 23 kg. chq.
- * Tamaño mínimo de la bisagra: 75mm X 75mm bisagra de muesca 23 kg. c/u

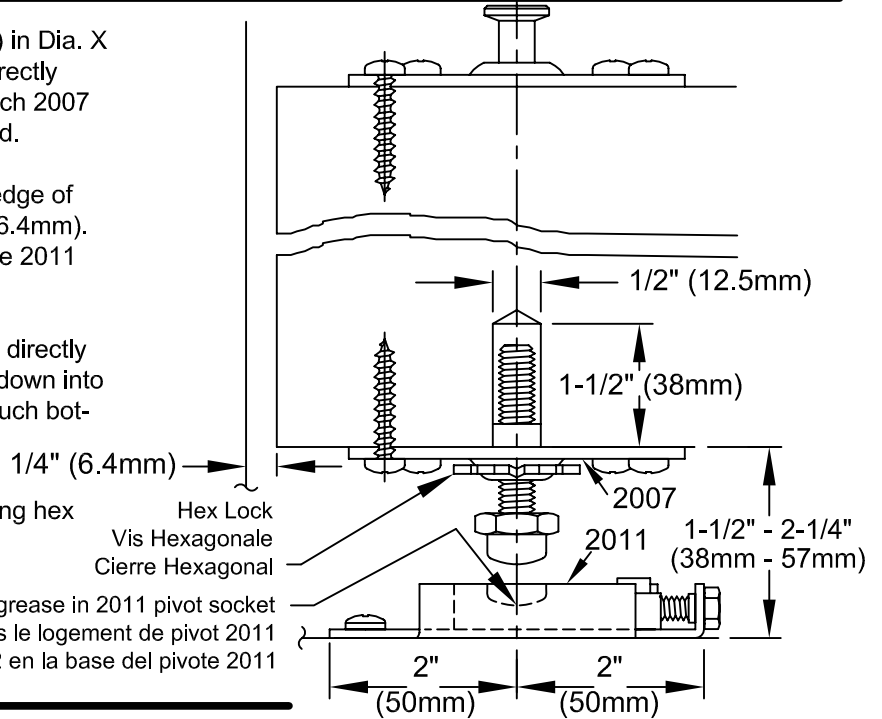
2007 Bottom Pivot: Drill a hole 1/2" (12.5mm) in Dia. X 1-1/2" (38mm) deep in the center of the door directly under the top pivot. Insert 2007 into hole. Attach 2007 to door with four 1-1/4" (32mm) screws provided.

2011 Floor Bracket: Measure distance from edge of door to center of 2007 Bottom Pivot, add 1/4" (6.4mm). Subtract 2" (50mm) from this number and locate 2011 that distance from jamb.

Hang Doors then position pivot socket of 2011 directly under 2007 Bottom Pivot. Adjust bottom pivot down into pivot socket until you feel 2007 Bottom Pivot touch bottom. **DO NOT OVER TIGHTEN.**

Lock 2007 Bottom Pivot into place by tightening hex lock up against base of bottom pivot.

Put one drop of EP2 grease in 2011 pivot socket
Déposez une goutte de graisse EP2 dans le logement de pivot 2011
Coloque una gota de grasa ER2 en la base del pivote 2011



Pivot du bas 2007: percez un trou de diamètre 12.5mm et de profondeur 38mm dans le centre de la porte, directement sous le pivot. Insérez 2007 dans le trou. Fixez 200 à la porte avec les quatre vis de 32mm fournies.

Crochet de sol 2011: Mesurez la distance entre le coté de la porte et le centre du pivot du bas 2007, ajoutez 6.4mm. Retirez 50mm à ce chiffre et positionnez 2011 à cette distance du montant.

Suspendez la porte, puis positionnez le logement de pivot 2011 directement sous le pivot du bas 2007. Tournez le pivot du bas 2007 jusqu'à ce qu'il touche dans le logement de pivot. **NE PAS FORCER.**

Maintenir en place le pivot du bas 2007 en serrant la vis hexagonale dans la direction du pivot.

Pivote inferior 2007: abra un orificio de 12.5mm de diámetro por 38mm de profundidad en el centro de la puerta directamente debajo del pivote superior. Introduzca el 2007 en el orificio. Instale el 2007 en la puerta con los tornillos de 32mm proporcionados.

Soporte de piso 2011: Mida la distancia entre el borde de la puerta y el centro del pivote inferior 2007, súmele 6.4mm. Reste 50mm a ese número y ubique el 2011 a esa distancia de la jamba.

Cuelgue la puerta; luego coloque la base del pivote 2011 directamente bajo el pivote inferior 2007. Ajuste el pivote inferior en la base del pivot hasta que sienta que el pivote inferior 2007 toque la parte inferior. **NO LO AJUSTE DEMASIADO.**

Mantenga en su lugar la base del pivote 2007, ajustando el cierre hexagonal contra la base del pivote inferior.